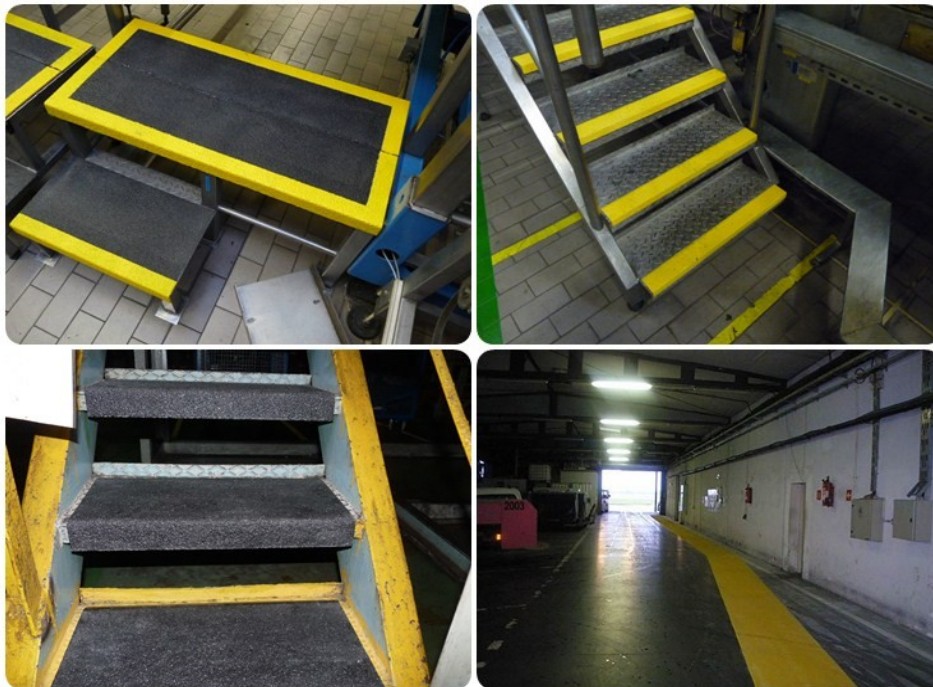


POWIERZCHNIE ANTYPOŚLIZGOWE



Podstawowe cechy:

- Bardzo trwałe (gwarancja nawet do 5 lat)
- Łatwy i szybki montaż (można używać bezpośrednio po montażu)
- Montowane na każdej nawierzchni (płytki, beton, metal, drewno kamień....)
- Odporne na warunki atmosferyczne i środki chemiczne
- Odporne na uderzenia (impuls uderzenia odbiera zbrojenie z włókna szklanego)
- Niezawodne (nawet w ekstremalnych warunkach)
- Możliwość wyboru odpowiedniej ziarnistości
- Kolorystyka z palety RAL

Skład:

- **Włókna szklane** (tworzą elastyczną i pochłaniającą energię podłoże)
- **Żywica poliestrowa** (nienasycona żywica poliestrowa odporna na warunki atmosferyczne i działanie chemii)
- **Tlenek glinu** (materiał ścierny tworzący warstwę antypoślizgową. Trwałość grysu porównywalna jest jedynie z diamentem przemysłowym)

PŁYTA ANTYPOŚLIZGOWA 4mm

Informacje ogólne:

Płyta antypoślizgowa wykonana na sztywnym arkuszu o grubości 4mm, do zastosowania w miejsca gdzie potrzebne jest skuteczne a zarazem trwałe zabezpieczenie antypoślizgowe.

Zastosowanie:

- ciągi komunikacyjne
- maty antypoślizgowe
- pokrycia platform i podestów
- rampy rozładunkowe
- maty wejściowe

Dane techniczne

- długość: 3000 mm
- szerokość: 1220 mm
- grubość: 4 mm
- gradacja: 16 (ziarenek na cm²)
- kolorystyka: czarny / żółty

Oferta dodatkowa:

- przecięcie na dowolne wymiary
- oznaczenie krawędzi innym kolorem
- gradacja 40 lub 24 ziarenka na cm²
- dowolny kolor z palety RAL



NAKŁADKI NA SCHODY

Informacje ogólne:

Nakładka pozwala w szybki i skuteczny sposób wyeliminować problem śliskich schodów. Dzięki nakładce można również w prosty sposób odświeżyć zniszczoną powierzchnię schodów.

Zastosowanie:

- schody stalowe
- schody betonowe
- schody z lastryko
- schody kamienne
- schody pokryte płytką

Dane techniczne

- długość: 3200 mm
- szerokość: 350 mm
- wysokość: 55mm
- grubość: 4 mm
- gradacja: 16 (ziarenek na cm²)
- kolorystyka: czarny / żółty/ czarny z żółtą krawędzią, czarny w żółte pasy

Oferta dodatkowa:

- przecięcie na dowolne wymiary
- oznaczenie krawędzi innym kolorem
- gradacja 40 lub 24 ziarenka na cm²
- dowolny kolor z palety RAL



NAKŁADKA NA KRAWĘDZIE SCHODÓW I STOPNIE DRABIN

Informacje ogólne:

Nakładki na krawędzie to tani i szybki sposób na zabezpieczenie śliskich schodów i wąskich szczelbi drabinowych.

Zastosowanie:

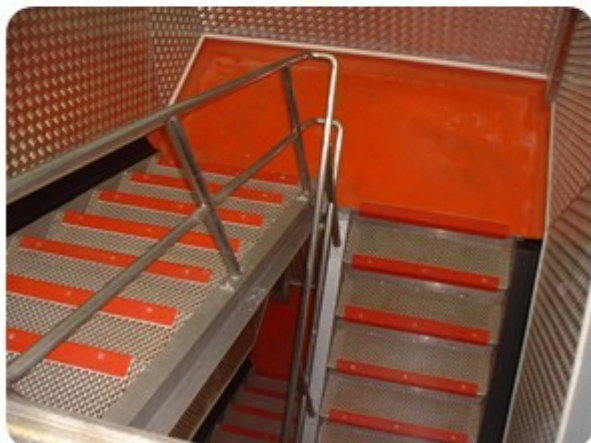
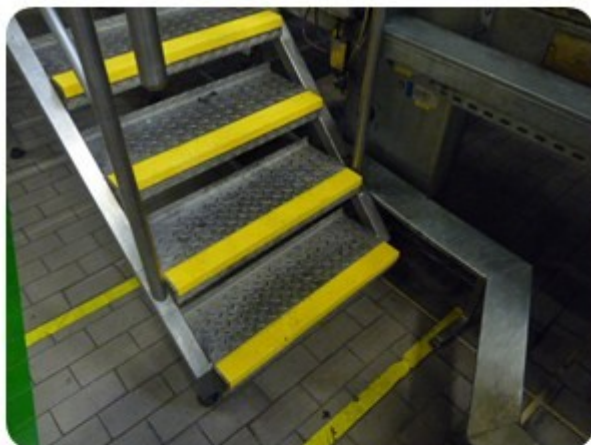
- wąskie schody
- schody ze zniszczonymi krawędziami
- drabiny dostępne
- śliskie krawędzie w maszynach

Dane techniczne

- wymiar: 3200x55x55mm lub 3200x70x30mm
- grubość: 4 mm
- gradacja: 16 (ziarenek na cm²)
- kolorystyka: żółty / czarny (tylko dla 3200x55x55mm)

Oferta dodatkowa:

- przecięcie na dowolny wymiar
- gradacja 40 lub 24 ziarenka na cm²
- nakładka aluminiowa z wklejonym pasem antypoślizgowym
- dowolny kolor z palety RAL



PASY ANTYPOŚLIZGOWE 2mm

Informacje ogólne:

Pasy wykonane z bardzo trwałego laminatu, nie niszczą się ani nie odklejają nawet po latach stosowania. Doskonale zastępują taśmy antypoślizgowe oraz inne mało skuteczne rozwiązania.

Zastosowanie:

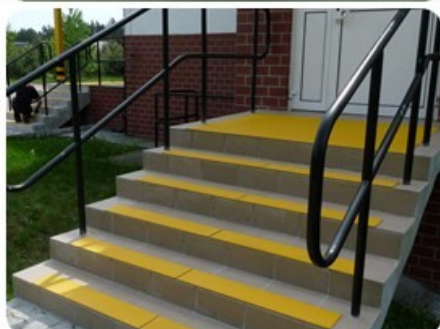
- schody
- podesty
- drabiny
- maszyny i urządzenia w zakładach pracy

Dane techniczne

- Długość: 1220 mm
- szerokość: 75 mm
- grubość: 2 mm
- gradacja: 16, 24 (ziarenek na cm²)
- kolorystyka: czarny

Oferta dodatkowa:

- Dowlone wymiary
- gradacja 40 ziarenek na cm²
- dowolny kolor z palety RAL



KRATY ANTYPOŚLIZGOWE

Informacje ogólne:

Kraty antypoślizgowe z GRP są doskonałym zamiennikiem krat metalowych. Chemoodporne, antypoślizgowe i ergonomiczne to tylko niektóre cechy które sprawiają że kraty znajdują coraz to nowe zastosowania w przemyśle.

Zastosowanie:

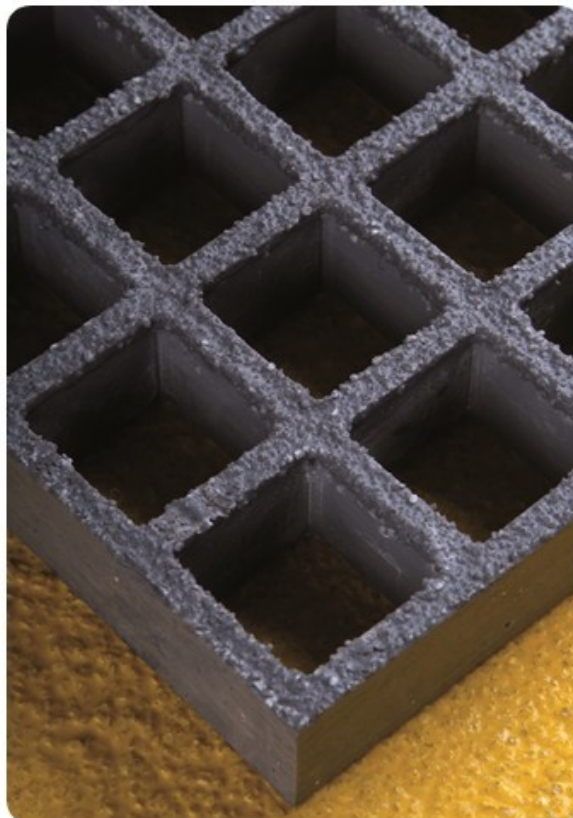
- Podesty robocze
- stanowiska pracy
- schody
- do zastosowaniach w tacach ściekowych

Dane techniczne

- max. długość: 3660mm
- max. szerokość: 1220 mm
- grubość: 15,25,30,38 mm
- gradacja: 16, (ziarenek na cm²)
- kolorystyka: szary , zielony

Oferta dodatkowa:

-
- przygotowanie gotowych podestów
- przygotowanie stopni schodowych



NAKŁADKI NA SZCZEBLE DRABIN

Informacje ogólne:

Standardowo wykonane drabiny są często przyczyną poślizgnięć szczególnie jeżeli stopnie są mokre lub zaolejone. Warto więc zamontować na nich zabezpieczenia antypoślizgowe. Nakładki antypoślizgowe na stopnie drabin produkujemy pod indywidualne specyfikacje klienta. Dostępne są w dwóch podstawowych kształtach półokręgu lub półprostokąta

Zastosowanie:

- drabiny prostokątne
- drabiny okrągłe

Dane techniczne

- wymiary według zapotrzebowania
- grubość: 3 mm
- gradacja: 16 (ziarenek na cm^2)
- kolorystyka: żółty

Oferta dodatkowa:

- gradacja 24 lub 40 ziarenek na cm^2
- dowolny kolor z palety RAL



MONTAŻ

Montaż zabezpieczeń antypoślizgowych firmy Evergrip można polecić naszej wykwalifikowanej ekipie montażowej lub przeprowadzić go we własnym zakresie.

Jeżeli zdecydują się Państwo na samodzielny montaż nasi pracownicy chętnie udzielą wszelkich niezbędnych informacji odnośnie instalacji. Możemy również przeprowadzić montaż pokazowy oraz przeszkolić pracowników technicznych.

Rodzaje dostępnych elementów mocujących:

Poliuretanowy kit uszczelniający w kartuszach 310ml lub w opakowaniach foliowych 600ml.

Klej-uszczelniacz na bazie poliuretanu doskonale przytwierdza zabezpieczenia antypoślizgowe do podłoża chroni przed dostawaniem się wody i nieczystości pod spód klejonego elementu, zalecane w fabrykach żywności i miejscach o wysokich wymogach higienicznych



Kołek plastikowy + wkręt ze stali nierdzewnej.

Alternatywne rozwiązanie stosowanie w miejscach narażonych na nietypowe warunki użytkowania oraz w miejscach gdzie nie ma możliwości zastosowania szczeliwa klejącego



M-clips ze śrubą i nakrętką.

Specjalny uchwyt do mocowania krat, może służyć również jako mocowanie nakładek i płyt antypoślizgowych do krat ażurowych



**WIĘCEJ INFORMACJI
ZADZWOŃ**

22 424 78 59

Aby dowiedzieć się więcej lub umówić
prezentację produktów

CZYSZCZENIE I KONSERWACJA

Każde zabezpieczenie antypoślizgowe aby dobrze spełniało swoją funkcję musi być zachowane w czystości.

Z zachowaniem zabezpieczeń antypoślizgowych Evergrip w czystości nie ma większego problemu, wystarczy, że robi się to w odpowiedni sposób.

Do mycia powierzchni Evergrip można użyć:

- szczotki ryżowej bądź drucianej
- myjki ciśnieniowej
- samojezdne maszyny do czyszczenia podłóg
- środki typu „aktywna piana” doskonale wyciągną całe zabrudzenia z chropowatej powierzchni



ZAPRASZAMY DO ODWIEDZENIA NASZEJ STRONY INTERNETOWEJ
www.evergrip.pl

**WIĘCEJ INFORMACJI
ZADZWOŃ**

22 424 78 59

Aby dowiedzieć się więcej lub umówić
prezentację produktów